



E&V ID W-02YZMJ

IBIZA — IBIZA TOWN

Exklusive Neubau-Wohnung bei Marina Botafoch

GESAMTFLÄCHE

ca. 96 m²

ANZAHL SCHLAFZIMMER

3

FLÄCHE TERRASSE

ca. 15 m²

KAUFPREIS

1.100.000 €



Eckdaten

Gesamtfläche

ca. 96 m²

Fläche Terrasse

ca. 15 m²

Anzahl Schlafzimmer

3

Kaufpreis

1.100.000 €

Anzahl Badezimmer

2

Klimaanlage

Zentrale Klimaanlage

Heizung

Wärmepumpe, Elektroheizung
(Klimaanlage)

Waschraum

Privat in Wohnung

Aussicht

verbaut, Blick ins Grüne, Wasserblick

Gesamtanzahl Stellplätze

1

Etage

3

Geschosse

5

Zugehörig zur Wohnanlage:
Swimmingpool, Gärten und Tiefgarage.



Vorgesehene Fertigstellung: Frühjahr
2028.



Courtagepassus

Lieferung nach Vereinbarung.

Alle Angaben basieren ausschließlich auf Informationen, die uns von unseren Auftraggebern zur Verfügung gestellt wurden. Wir übernehmen keine Gewähr für die Vollständigkeit, Richtigkeit und

Aktualität dieser Angaben. Die beim Kauf anfallenden Steuern, die Notar- und die Grundbuchkosten sind vom Käufer zu tragen. Irrtum und Zwischenverkauf vorbehalten. Die Courtage geht, wie in Spanien üblich, zu Lasten des Verkäufers



Objektbeschreibung

Dieses exklusive Neubauprojekt befindet sich in einer der begehrtesten Lagen Ibizas – nur wenige Schritte vom Yachthafen Marina Botafoch und dem beliebten Strand von Talamanca entfernt. Eine erstklassige Adresse, ideal für anspruchsvolle Eigennutzer sowie für Investoren mit Blick auf nachhaltige Wertsteigerung. Die Architektur vereint zeitgenössisches Design mit hochwertigen Materialien und einem besonderen Fokus auf Nachhaltigkeit und Wohnkomfort.

Diese Wohnung verfügt über drei großzügige Doppelschlafzimmer, zwei voll ausgestattete Badezimmer sowie eine offene Küche, die

sich harmonisch mit dem Wohn-Essbereich verbindet. Vom Wohnraum gelangt man auf eine weitläufige Terrasse mit seitlichem Ausblick – lichtdurchflutet und optimal genutzt in jedem Detail. Alle Einheiten bieten moderne Ausstattungsmerkmale für ein komfortables Wohnerlebnis, sowie über einen eigenen Stellplatz.

Die Wohnanlage umfasst 84 Einheiten, eine Tiefgarage, einen grosszügigen Gemeinschaftspool sowie gepflegte Gartenanlagen. Ein stilvoller Rückzugsort inmitten der Natur – und dennoch im Herzen der exklusivsten Gegend der Stadt Ibiza.



Lagebeschreibung

Das Viertel Marina Botafoch liegt direkt angrenzend an das Zentrum von Ibiza-Stadt und bietet eine hervorragende Auswahl an exklusiven Restaurants, Bars und Boutiquen – ganz im Stil des eleganten und internationalen Flairs der Insel.

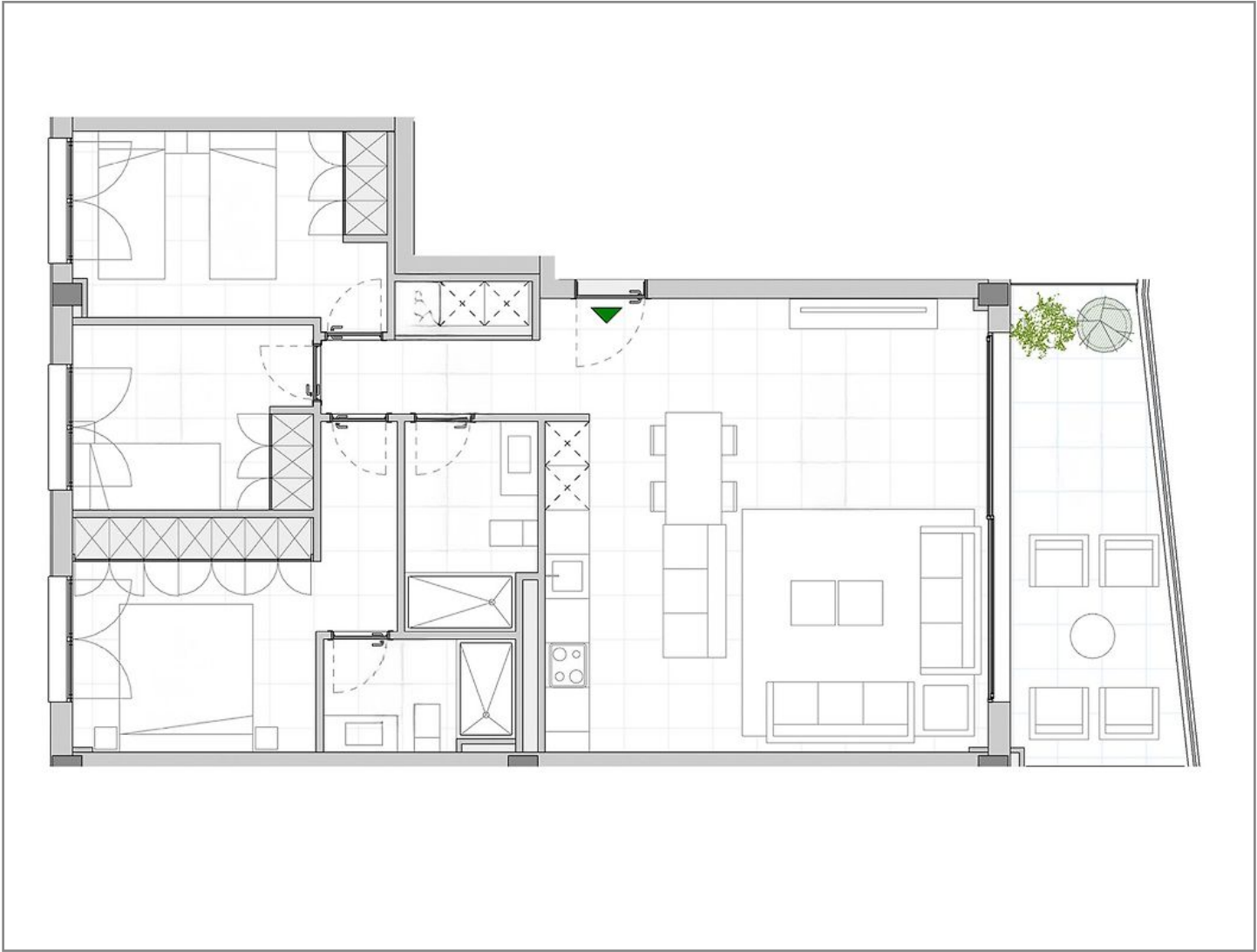
Der Yachthafen zählt zu den bedeutendsten im Mittelmeerraum und verbindet luxuriöses Ambiente mit erstklassigem Service und historischer Bedeutung. Der feinsandige Strand von Talamanca ist

bequem zu Fuß erreichbar. Der internationale Flughafen ist in nur etwa 10 Autominuten erreichbar.

Auch die charmante Altstadt von Ibiza, die zum UNESCO-Weltkulturerbe gehört, befindet sich in unmittelbarer Nähe – eine ideale Lage für den Erwerb einer hochwertigen Immobilie auf der Insel.







Grundriss

Hinweise

Gemäß des Datenschutzgesetzes informieren wir Sie darüber, dass Ihre persönlichen Daten in die Datenbank des Inhabers Engel & Völkers Ibiza, S.L. mit der Steuernummer B57138182 und Geschäftssitz in Avda. Santa Eulalia, 17 bajos, 07800 Ibiza, Spanien, aufgenommen wurden; mit dem Ziel, die Geschäftsbeziehung die wir mit Ihnen haben, zu erfüllen. Engel & Völkers Ibiza, S.L. behandelt Ihre Daten auf zulässige, loyale, transparente, angemessene, zweckgebundene, befristete, exakte und aktualisierte Weise. Sie können jederzeit Ihr Recht auf Zugang, Korrektur, zweckgebundene Einschränkung, Löschung, Portabilität sowie auf Widerspruch gegen den Umgang mit Ihren persönlichen Daten geltend machen und Ihr Einverständnis zum Umgang mit Ihren Daten widerrufen, indem Sie Ihr Anliegen per E-Mail an die Adresse Ibiza@engelvoelkers.com senden.

